



VOTRE APP'ART - FRIDA & OSKAR - NARBONNE

VOTRE APP'ART - FRIDA & OSKAR - NARBONNE

Location de vacances pour 4 personnes à Narbonne -
Côte du Midi

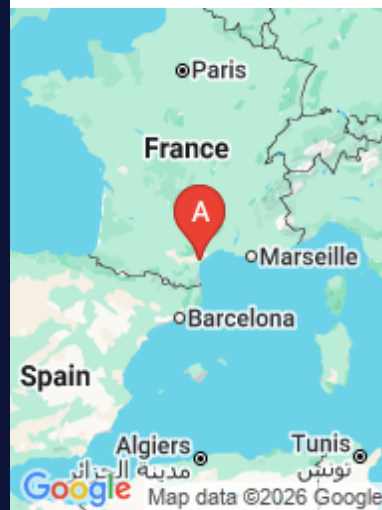
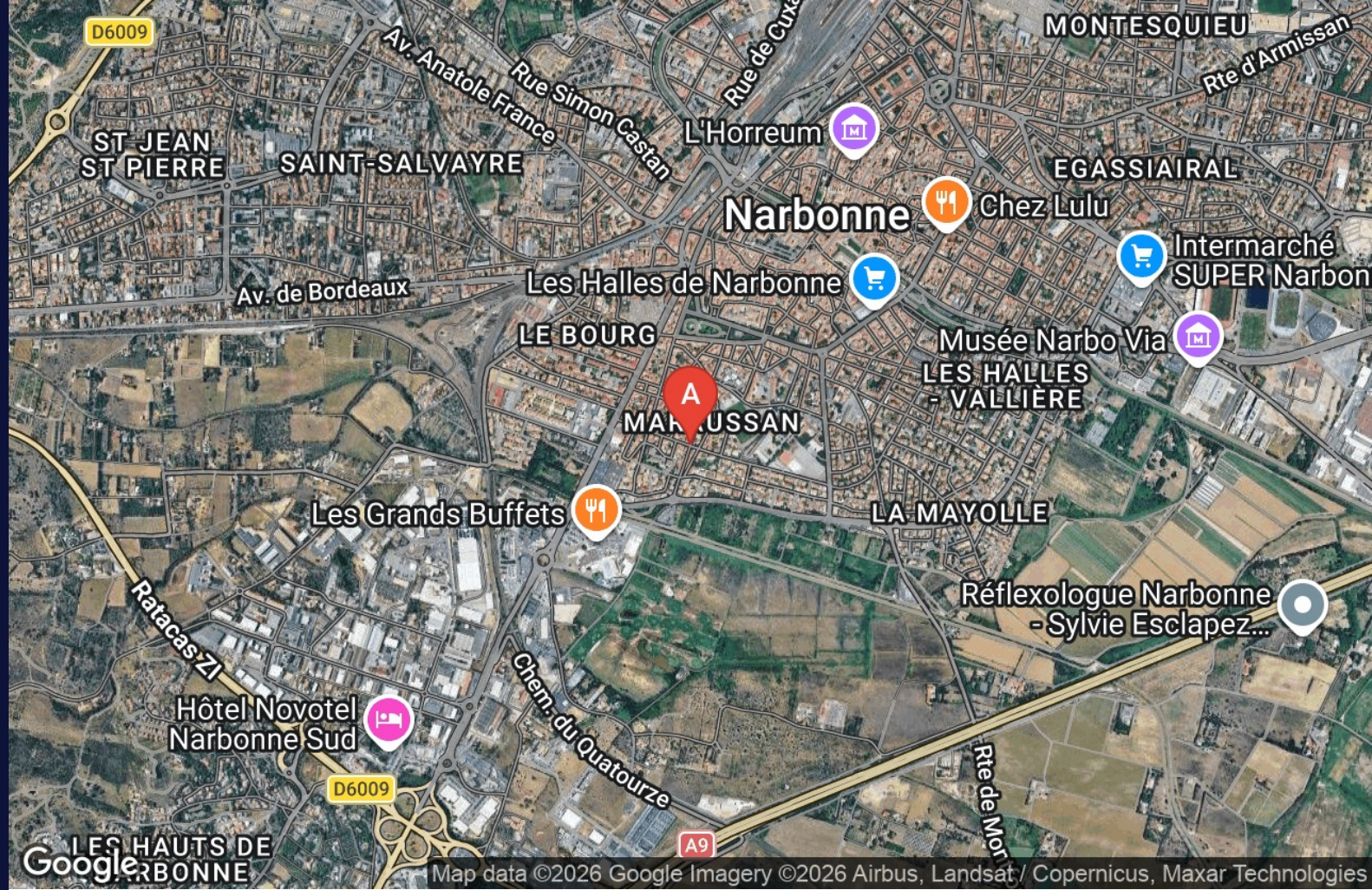
<https://appartfridaoskar.fr>



Corinne

+33 6 04 05 70 34

A Votre App'Art - Frida & Oskar - Narbonne:
Rue Racine 11100 NARBONNE





Votre App'Art - Frida & Oskar - Narbonne

☆☆☆



Appartement



4

personnes
(Maxi: 4 pers.)



2

chambres



60

m²

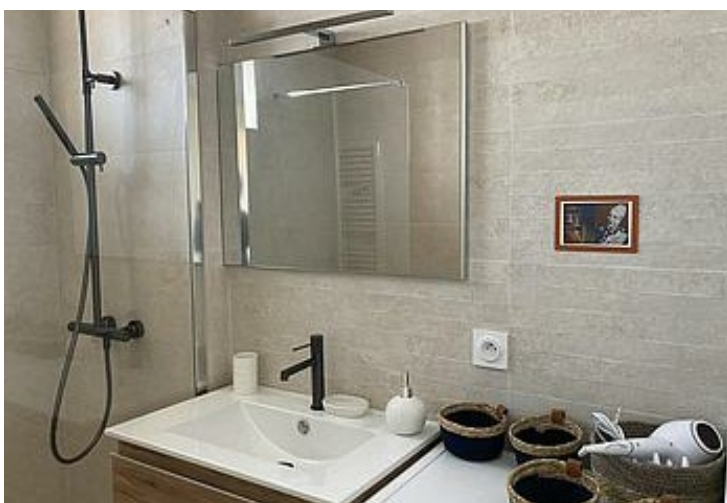
Bienvenue dans "Votre app'Art Frida & Oskar" à Narbonne. 4 pers. 2 ch. 60m². Terrasse 12m² et Balcons. Idéal vacances & télétravail. Implantation centrale. 700m des Halles, des Grands Buffets, de l'Espace Liberté (piscines, patinoire, bowling, skate park)...

Logement traversant (2e ét. sans ascenseur) avec vue dégagée sur la ville. Complètement rénové sur le thème de l'art. Équipement de qualité.

Cuisine ouverte (réfrigérateur, lave-vaisselle, four, micro-ondes, table induction, machine à café, presse-fruits...) donnant sur grand salon lumineux se prolongeant d'une petite terrasse. Ventilateur silencieux. Enceinte active Marshall. Télévision connectée. Netflix.

2 chambres cosy avec rangements et balcons. 2 lits 160 avec possibilité en 2 lits de 80 (Préciser à la réservation) Salle de bain, douche italienne. WC séparés.

Stationnement gratuit. Navette gratuite toutes les 10 mn au pied de l'app'Art (15mn/gare) Draps et linges de toilette inclus dans la location. Service conciergerie 7j/7



Pièces et équipements

<i>Chambres</i>	Chambre(s): 2 Lit(s): 2 dont lit(s) 1 pers.: 0 dont lit(s) 2 pers.: 2 2 Grands lits 160 hauts de gamme dont l'un peut être dissocié et 2 lits de 1 personne (à demander lors de la réservation)	
<i>Salle de bains / Salle d'eau</i>	Salle de bains avec douche Sèche cheveux	Salle de bains privée Sèche serviettes
	Salle(s) d'eau (avec douche): 1	
<i>WC</i>	WC indépendants	WC privés
	WC séparés de la salle de bains	
<i>Cuisine</i>	Cuisine américaine	
	Congélateur	Four
	Four à micro ondes	Lave vaisselle
	Réfrigérateur	
	Petit congélateur dans le réfrigérateur	
<i>Autres pièces</i>	Balcon Séjour	Salon Terrasse
<i>Media</i>	Câble / satellite Télévision	Chaîne Hifi Wifi
<i>Autres équipements</i>	Lave linge privatif Matériel de repassage	Sèche linge privatif
	Equipement de qualité. Baffle active. TV Frame Ecran plat connectée. Netflix. Média/art	
<i>Chauffage / AC</i>	Chauffage	
<i>Exterieur</i>	Salon de jardin	
<i>Divers</i>	Petite terrasse avec table et chaise qui prolonge le séjour. Vue sur les toits de la ville.	

Infos sur l'établissement



Communs

Entrée indépendante



Activités



Réseaux

Accès Internet



Stationnement

Parking à proximité

Places gratuites dans la rue



Services

Nettoyage / ménage

Location avec serviettes de toilettes et linge de lits compris



Extérieurs

A savoir : conditions de la location

Arrivée Entre 16 et 19h (variable selon les disponibilité de Corinne qui est très arrangeante)

Départ Avant 11H (possibilité début d'après midi si pas de réservation le jour même)

Langue(s) parlée(s) Anglais Espagnol Italien

*Annulation/
Prépaiement/
Dépot de
garantie*

Moyens de paiement Cartes de paiement

Ménage Ménage en profondeur avant chaque arrivée. Service ménage une fois par semaine lors de longs séjour.

Draps et Linge de maison Draps et/ou linge compris

Enfants et lits d'appoints Lit bébé

Animaux domestiques Les animaux ne sont pas admis.

Tarifs (au 20/04/26)

Votre App'Art - Frida & Oskar - Narbonne

Location minimum : 3 nuits - Wifi - Netflix - Draps et serviettes fournis - Ménage compris

Tarifs en €:	Tarif 1 nuit en semaine (L, M, M, J, D)	Tarif 1 nuit en weekend (V ou S)	Tarif 2 nuits weekend (V+S)	Tarif 7 nuits semaine
--------------	--	-------------------------------------	--------------------------------	-----------------------

Aucun tarif renseigné (contactez le propriétaire)

Mes recommandations

Les incontournables

Billetterie Côte du Midi

OFFICE DE TOURISME CÔTE DU MIDI
WWW.COTEDUMIDI.COM



PRIVATE BOWLING PUB

+33 4 68 42 67 25

Rond Point de la Liberté

<https://bar-narbonne.fr/>

0.4 km
NARBONNE



Goûtez au charme anglais Accolé au Bowling, ce Pub, typiquement Victorien (dépaysement garanti !) vous propose de retrouver la quiétude et le savoir vivre Anglais autour d'une bière, d'un Whisky ou d'un verre de vin ! Tous les jeudis, la quiétude laisse place aux concerts de Rock et Blues qui font vibrer les nuits Narbonnaises depuis bientôt 10 ans ! Le Private Bowling Pub c'est aussi le lieu de rencontres des sportifs pour les retransmissions des manifestations sportives : championnat de Ligue 1, Tournoi des 6 Nations, Roland Garros ...



LES GRANDS BUFFETS

+33 4 68 42 20 01

Giratoire de la Liberté Espace de Liberté

<https://www.lesgrandsbuffets.com>

0.5 km
NARBONNE



Les Grands Buffets sont aujourd'hui reconnus par la fondation Escoffier comme la vitrine internationale de la cuisine d'Auguste Escoffier, inventeur de l'art culinaire au XIXème siècle et qui a élevé la cuisine française au rang de cuisine planétaire. En proposant à discrétion, plus de 150 recettes d'Auguste Escoffier entrées plats ou desserts, les Grands Buffets vous offrent le répertoire des plats emblématiques de la cuisine française du XIXème siècle et renouent avec le luxe, la tradition culinaire et la qualité de service digne d'un palace du temps d'Auguste Escoffier. Le restaurant propose les grands classiques du répertoire de la cuisine française : Canard au sang, Lièvre à la royale, Vol au vent aux ris de veau et morilles, plateau royal de fruits de mer avec homard, 9 variétés de foie gras, pâtes en croûte, coquille Saint-Jacques à la nantaise...Le Record Guinness du plus grand plateau de fromages au monde



MAISON SAINT CRESCENT - LA TABLE LIONEL GIRAUD

+33 4 68 41 37 37

68 avenue du Général Leclerc

<https://maison.saintcrescent.com>

0.6 km
NARBONNE



La Table de Lionel Giraud, c'est l'exigence de la simplicité. Une cuisine empreinte de terroir narbonnais, méticuleuse et d'excellence au plus proche de la philosophie du Chef : convivialité et proximité. La carte évolue au fil des idées du chef et de ce que la Nature donne au moment où elle les offre.



MAISON SAINT CRESCENT - CAVE À VIN ET À MANGER

+33 4 68 45 67 85

68 avenue du Général Leclerc

<https://maison.saintcrescent.com>

0.6 km
NARBONNE



2500 références de bons vins à emporter ou déguster sur place vous y attendent. Autour desquels charcuteries, fritures et plats bistrot à l'accent régional attisent la gourmandise d'un rendez-vous improvisé ou d'un rendez-vous décontracté entre amis.



MARIUS
Bistroquet

Vins - Tapas

CHEZ MARIUS

+33 4 30 16 12 82 +33 6 14 75 43 74

3 place Lamourguier

0.6 km
NARBONNE



Chez Marius, bistroquet, bar à vins et à tapas! « Les choses les plus simples sont souvent les meilleures » Réservation conseillée. Possibilités de privatisation.



CHEZ BÉBELLE

+33 6 85 40 09 01

Les Halles Boulevard Docteur Ferroul

<https://www.chez-bebelle.fr/narbonne/>

0.8 km
NARBONNE



C'est au cœur de l'ambiance du marché des Halles que ce bar-restaurant se trouve. La convivialité c'est le maître mot ! Tout au long du service, «Bébelle» assure le spectacle en annonçant vos commandes, à grands coups de mégaphone, aux artisans en viande des Halles. En retour Bébelle rattrape au vol les morceaux bien emballés, tel un troisième ligne de rugby sous une longue chandelle. Formule du dimanche : apéritif / brunch avec plateau de fruits de mer et charcuterie.



CADENCE NARBONNE

+33 7 56 87 06 15

15 Cours Mirabeau

<https://www.cadencenarbonne.com/>

0.8 km
NARBONNE



Cadence Narbonne Nouveau restaurant sur le Cours Mirabeau tendance se transformant en bar musical le soir.



LEONIE - LA ROTONDE

+33 4 34 44 33 30

2 Boulevard Gambetta

<https://www.leonie-narbonne.fr/>

0.9 km
NARBONNE



Au cœur de la Ville de Narbonne, face aux Halles, le restaurant Léonie vous fera découvrir une cuisine traditionnelle et tendance aveyronnaise. Cuisson à la braise. Viande d'Aubrac. Spécialité : Charcuteries et fromages de l'Aveyron. Saucisse Aligot de l'Aubrac. Bœuf d'Aubrac en circuit court.



A L'OBENTO

+33 6 81 95 55 47

3 Rue du General Mirabel

<http://a-lobento.eatbu.com>

1.1 km
NARBONNE



Au cœur d'une ville remplie d'histoire, dans un cadre ancien et enraciné dans les traditions, A l'Obento va vous en faire découvrir une nouvelle : l'histoire de la gastronomie japonaise ! Cuisine traditionnelle japonaise. Menu du Jour, Obentos, formules Onigirazu. Vente à emporter. Événements privés. Vente de boissons, vente d'articles, de confiseries, soirées musicales...



CHEZ LULU

+33 4 68 32 24 87

30 boulevard Gambetta

1.1 km
NARBONNE



Nous avons le plaisir de vous accueillir pour vous faire découvrir notre cuisine ou se mêlent grand classique et modernité dans une ambiance décontractée, simple et bon enfant d'un bistrot d'antan. Amis gourmands, gloutons, gourmets, gastronomes et fines-bouches... Bienvenue !

Mes recommandations (suite)

Les incontournables

Billetterie Côte du Midi

OFFICE DE TOURISME CÔTE DU MIDI
WWW.COTEDUMIDI.COM



LA SOURCE

+33 4 68 65 03 97

32 rue Aristide Boucicaut Z.A.C. Bonne Source

<http://www.restaurantlasource.fr/>

2.7 km

NARBONNE



Bienvenue au restaurant La Source ! Venez découvrir deux cadres... Le côté traditionnel : viandes grillées, poissons à la planche, pizzas et salades. Le côté Sushi : confectionnés devant vous, à la demande, ils se dégustent sur place ou à emporter.



CHEZ PIERROT

+33 4 68 45 35 10

48 rue du four à chaux

<http://www.chez-pierrot.fr>

7.4 km

VINASSAN



Restaurant ouvert de juin à septembre. Extérieur sous les pins. Jeux pour enfants.



RESTAURANT DE FONTFROIDE

+33 4 68 41 02 26

Abbaye de Fontfroide Route

Départementale 613

<https://www.fontfroide.com/le-restaurant>

9.7 km

NARBONNE



Sous les voûtes de l'ancienne bergerie ou en terrasse au pied du Massif de Fontfroide, dégustez les saveurs d'une cuisine méditerranéenne concoctée à partir de produits sélectionnés auprès des producteurs locaux, agrémentée de quelques herbes cueillies dans les jardins de l'abbaye et magnifiée par les vins de domaines locaux. Une halte gourmande pour des instants de plaisirs simples et subtils.



SKATEPARK

+33 4 68 90 90 68

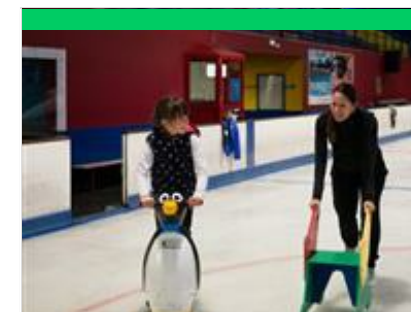
Giratoire de la Liberté

0.4 km

NARBONNE



Cet équipement d'une superficie de 1000 m², situé derrière l'Espace de Liberté, permet de pratiquer les sports de glisse : skateboard, BMX, rollers, trottinette.



ESPACE DE LIBERTÉ DU GRAND NARBONNE - PATINOIRE

+33 4 68 42 17 89

D6009 Route de Perpignan

<https://www.espacedeliberte.fr>

0.4 km

NARBONNE



Dans ce beau parc de loisirs qu'est l'Espace de Liberté, la patinoire sur glace est encore la seule du Narbonnais. A la fois sportive et ludique, elle s'adresse à tout type de public. Une ambiance de sons, de jeux de lumière et DJ pour accompagner petits et grands dans les joies de la glisse sur une piste en glace de 800 m²... A la patinoire de l'Espace de Liberté, on vous propose deux façons de glisser : sur patins ou... en karting ! Six karts à propulsion électrique permettent accélérations et dérapages sur la glace transformée en circuit... Sensations garanties pour petits et grands ! La patinoire accueille les particuliers, les groupes ou les entreprises souhaitant organiser des événements et des séminaires.



ESPACE DE LIBERTÉ DU GRAND NARBONNE - PISCINES

+33 4 68 42 17 89

D6009 Route de Perpignan

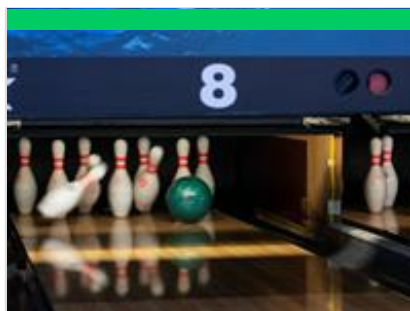
<https://www.espacedeliberte.fr>

0.5 km

NARBONNE



Dans l'espace indoor, on découvre un bassin de natation de 25 m, 6 couloirs, chauffé à 29°C. Les familles découvriront un espace aqua-family avec toboggans, bain à bulles et Slash Pad de 300 m2 pour s'amuser en toute sécurité. Le O'Tonic, un bassin spécial aquafitness est dédié à l'aquabike, le crosstraining, le pilate,... Outdoor, les nageurs apprécieront le bassin olympique (50 m) exposé plein sud et chauffé toute l'année. Pour la détente : le solarium, et l'espace pique-nique ombragé. En été, ne manquez pas Le Water Jump, composé de 4 pistes exceptionnelles de 9 à 12 m de hauteur !



ESPACE DE LIBERTÉ DU GRAND NARBONNE - BOWLING

+33 4 68 42 67 12

D6009 Route de Perpignan

<https://www.espacedeliberte.fr/bowling>

0.5 km

NARBONNE



Ce bowling vous promet des après-midi conviviaux, et des soirées festives. Les 12 pistes s'adaptent aux enfants grâce à des rails amovibles, rampes de lancement et boules légères. Le bowling accueille les particuliers, les groupes ou entreprises souhaitant organiser des événements et des séminaires. Soirées bons plans : Le dimanche à partir de 18 H.



LES PETITS BATEAUX DE NARBONNE

+33 7 67 57 36 96

32 cours de la République Promenade des Barques

0.8 km

NARBONNE



Location de bateaux électriques sans permis. En plein cœur du centre historique de Narbonne (accès conseillé par le Quai Victor Hugo) les Petits Bateaux du Canal assurent la location de petits bateaux électriques sur le Canal de la Robine, classé au patrimoine mondial de l'UNESCO. Les enfants se régaleront à conduire ses petits bateaux sous le regard bienveillant de leur famille. Les plus grands apprécieront cette balade détente en ville ou à la campagne. Recommandé par le Petit Futé !



PETIT TRAIN DE NARBONNE

+33 6 79 55 93 43

Cours de la République Promenade des Barques

<https://www.petittrain-narbonne.fr/>

0.9 km

NARBONNE



Partez à la découverte de Narbonne, de ses richesses historiques et contemporaines, à bord du petit train pour une visite commentée. Un circuit complet et surprenant pour aborder le temps d'une visite les grands lieux et monuments qui ont construit Narbonne et sa région. Ainsi, pendant 35 mn, grâce à un commentaire très complet, vous pourrez contempler la Cathédrale, le Palais des Archevêques et bien d'autres monuments, sans bien sûr oublier la Maison Natale de Charles Trénet. Départs : Promenade des Barques ou place de l'Hôtel de Ville (jours de marchés). Avril /Mai /Juin : 11 h - 12 h - 13 h - 14 h - 16 h - 17h Juillet / Août : départs réguliers de 10 h 00 à 18 h 00 Septembre : 11 h - 12 h - 13 h - 14 h - 16 h - 17h Départ avec un minimum de 10 personnes Le chauffeur se réserve le droit d'annuler ou de modifier le circuit ou l'horaire de départ, si le confort, la sécurité ou les conditions climatiques l'exigent.



ESPACE MÉDIA GRAND NARBONNE

+33 4 68 43 40 40

1 boulevard Frédéric Mistral Esplanade André Malraux

<https://mediatheques.legrandnarbonne.fr/>

0.9 km

NARBONNE



Située au centre-ville de Narbonne, l'Espace Média Grand Narbonne est ouvert au public 42 heures par semaine. Il propose plus de 190 000 documents (livres, magazines, bandes dessinées, CD, DVD, Blu-Ray, liseuses...), des espaces de consultation, des services en libre accès (cabanes de travail dédiées aux petits groupes, cabines pour visioconférence, piano numérique...) et une grande diversité d'animations.



GOLF SAINTE ROSE PITCH AND PUTT

+33 4 68 27 37 99 +33 6 22 63 29
17# +33 7 49 00 41 35
Chemin Saint Crescent

<http://www.golfsterosenarbonne.com>

1.0 km

NARBONNE



Le Golf Sainte Rose /Pitch and Putt propose : un practice, un putting-green, un parcours de 18 trous P&P, un clubhouse et un pro-shop. Activités : parcours, compétitions, leçons, stages, école de golf.



THÉÂTRE + CINÉMA SCÈNE NATIONALE GRAND NARBONNE

+33 4 68 90 90 20

2 avenue Maître Hubert Mouly BP

60404

<https://www.theatrecinema-narbonne.com>
NARBONNE

1.4 km

NARBONNE



De septembre à juin, venez à Théâtre + Cinéma découvrir une programmation théâtre, danse, musique, cirque, jeune public... ainsi que sa programmation Cinéma Art et Essai. Théâtre + Cinéma a pour missions la diffusion des différents courants de la vitalité artistique actuelle, l'accompagnement à la création et l'éducation artistique. Cet établissement clef de la décentralisation culturelle en Occitanie est une EPCC labellisée Scène nationale, dont la direction porte une réelle responsabilité publique, artistique et professionnelle. Billetterie ouverte : • mardi, mercredi et vendredi de 15h à 19h • jeudi de 10h à 13h et de 15h à 19h • samedi de 15h à 19h jours de représentations uniquement → un lieu ouvert 6 / 7 jours et 11 / 12 mois → une salle de cinéma classée « art et essai » avec 2 à 4 projections quotidiennes et près de 800 séances → 42 spectacles vivants → 176 rendez-vous publics dont 51 pour les scolaires → des représentations dans



THÉÂTRE DE L'ENTRESORT

+33 4 68 75 02 73

26 quai de Lorraine

<http://theatre-entresort.com/>

1.4 km

NARBONNE



Le Théâtre de l'Entresort est un théâtre de poche (40 places assises et plateau de 6m d'ouverture), chaleureux et intimiste, et un lieu de parole (assemblées, débats, conférences), d'expression artistique, de création et de diffusion du spectacle vivant : Théâtre, Concerts, Cabaret, Cinéma indépendant... Il accueille un public fervent de sensations non édulcorées, réaliste et d'imaginaire débridé, en compagnie des auteurs d'aujourd'hui, engagés et vivants. Le Théâtre de l'Entresort propose ses rendez-vous tout au long de l'année.



PÔLE NAUTIQUE

+33 4 68 65 17 53 +33 6 61 56 98
56

12 rue des Nauticards Port La Nautique

<https://lanautique-narbonne.com>

4.0 km

NARBONNE



Située au cœur du PNR de la Narbonnaise en Méditerranée, au nord de l'étang de Bages/Sigean, l'École Française de Voile de la Société Nautique de Narbonne est affiliée à la Fédération Française de Voile. Le plan d'eau est idéal pour la sécurité et pour la navigation avec un vent soutenu. Venez découvrir toutes les disciplines des activités nautiques (à partir de 4 ans) : l'optimist, le dériveur, le catamaran, la planche à voile, le paddle, le canoë et l'habitable, le windfoil et le wingfoil, ainsi qu'une offre "Slow tourisme". Location de matériel.



LIBRAIRIE ANCIENNE - LE TROUVE TOUT DU LIVRE

+33 4 68 70 16 90

28 allée de la glacière LE SOMAIL

12.5 km

SAINT-NAZAIRE-D'AUDE



La librairie "Le Trouve Tout du Livre" est située dans un petit port du Canal du Midi et contribue au charme de ce lieu pittoresque. Cette ancienne cave sert d'écrin aux 50 000 livres que propose la librairie.



PLAGE DE NARBONNE-PLAGE

Promenade du Front-de-Mer

14.1 km

NARBONNE



La plage de sable fin s'étend sur 5 kilomètres de long et sur 150 m de large. Elle est bordée d'une promenade piétonnière sur 2,5 km... De grands espaces pour des activités en toute liberté et en toute sécurité. Que ce soit en vélo, à pied, en roller, seule, en famille ou entre amis, la promenade du front de mer offre un cadre idyllique. La surveillance est assurée aux postes de secours n°1, 2, 3, 4. Les plans et arrêtés de balisage sont affichés à chaque poste.



MAISON DES TROIS NOURRICES

Rue des Trois Nourrices

0.5 km

NARBONNE



Acquise par la Ville en 1987 alors qu'elle était occupée par une boulangerie-pâtisserie, la Maison des Trois Nourrices tire son nom des cariatides à la poitrine opulente qui ornent la façade sud. Restaurée en 2005-2006, la bâtisse demeure le seul exemple d'architecture civile Renaissance à Narbonne. Les parties basses, actuellement occupées par les services de l'Hôpital voisin, sont médiévales ; le 1er étage a quant à lui été refait à neuf dans les années 1558, dans le nouveau style venu d'Italie. La Maison des Trois Nourrices ne se visite que sur rendez-vous ou à l'occasion des Journées Européennes du Patrimoine (Service des Visites commentées : 04 68 90 30 66)..



LES HALLES

+33 4 68 32 63 99

Boulevard Docteur Ferroul

<http://www.narbonne.halles.fr>

0.8 km

NARBONNE



Élu plus beau marché de France en 2022 par les presses quotidiennes régionales de France et par la rédaction de TF1, les halles de Narbonne demeurent plus que jamais le lieu incontournable sur la Côte du Midi pour tous ceux qui ont le goût des découvertes culinaires dans un cadre authentique et convivial. Le pavillon de Style Baltard fut construit au début du siècle dernier près du canal de la Robine ; sa superbe structure métallique, ses piliers et ses portes de pierre, sa toiture majestueuse abritent toujours l'un des plus beaux marchés de France. A visiter pour le plaisir des yeux et du palais, avec 66 commerces des meilleurs produits frais, des fruits et des légumes aux poissons, en passant par les fromages et les vins fins de la région. A ne manquer sous aucun prétexte ! Ouvertes 365 jours par an (sans exception) de 7h à 14h00 (NB : Service minimum les LUNDIS).



VIA DOMITIA

Place de l'Hôtel de Ville

0.9 km

NARBONNE



Emouvant témoignage de la Ville antique, la Via Domitia reliait l'Italie à l'Espagne au IIème siècle avant JC. Elle a été découverte en 1997, Restaurée et aménagée, elle balise la place de l'Hôtel de Ville, au coeur du quartier de Cité. Très appréciée des enfants, la Via Domitia est un lieu original où ils aiment s'amuser sur les pavés antiques.



CHAPELLE DES PÉNITENTS BLEUS

+33 4 68 90 30 65

Place Roger Salengro Rue Gustave

Fabre

http://www.mairie-narbonne.fr/fr_chapel
1.0 km

NARBONNE



Chapelle du XVIIIème siècle au décor baroque. Entièrement restaurée par la Ville en 1996, elle abrite un décor, peintures et ferronneries, à la fois sobre et lumineux, offrant aujourd'hui un espace d'exposition idéal. Depuis sa rénovation, afin de préserver et de faire vivre son patrimoine, la Ville de Narbonne, Ville d'Art et d'Histoire, a choisi de présenter dans ce bel édifice de l'architecture classique, le travail et les réalisations d'artistes contemporains qui proposent des projets originaux et spécifiques pour cet espace, qui y développent des actions de médiations (rencontres, concerts, conférences) et pour certains un travail en résidence. Elle accueille aujourd'hui une salle d'expositions temporaires.

Mes recommandations (suite)

Les incontournables

Billetterie Côte du Midi

OFFICE DE TOURISME CÔTE DU MIDI
WWW.COTEDUMIDI.COM



L'HORREUM

+33 4 68 32 45 30
7 rue Rouget de l'Isle

<https://narbovia.fr/accueil/visiter/visiter-l>

1.1 km
NARBONNE



5

L'Horreum, au cœur de la ville moderne, se compose de galeries souterraines construites au I^{er} siècle avant J.-C. et situées à 5 mètres sous terre. Elles devaient constituer les fondations d'un bâtiment, sans doute un marché ou un entrepôt, (horreum signifiant « entrepôt »). Construit en surface, l'édifice se trouvait au sud du forum, en bordure du cardo (axe nord-sud) de la ville romaine de Narbo Martius. Ces galeries souterraines ont traversé les siècles avec divers remaniements et leur réutilisation partielle comme caves particulières. Signalées officiellement en 1838, elles ont été classées au titre des Monuments Historiques en 1961 puis aménagées et ouvertes au public en 1976. Avec les vestiges archéologiques du site du Clos de la Lombarde, l'Horreum est l'un des seuls monuments romains visibles et visitables au centre de Narbonne. Il appartient à l'Établissement public de coopération



NARBO VIA

+33 4 68 90 28 90
2 avenue André Mècle

<https://narbovia.fr>

1.6 km
NARBONNE



6

Situé à l'entrée Est de la ville et le long du canal de la Robine, le musée Narbo Via vous fait découvrir les richesses de la cité antique de Narbo Martius, première colonie romaine fondée en Gaule en 118 avant notre ère. Doté d'une collection de plus de 7 000 pièces, ce musée à l'architecture contemporaine propose un parcours d'expositions permanente et temporaire sur 3200m², avec notamment des peintures murales ainsi qu'un ensemble exceptionnel de 760 fragments de monuments funéraires répartis dans un mur animé unique en Europe. Narbo Via est également un établissement dédié à la recherche. Il dispose à ce titre d'un atelier de restauration, d'une salle d'étude pour les collections et le mobilier archéologique, d'une salle de documentation et d'un auditorium de 192 places qui peut accueillir des conférences et des colloques. Ses jardins, sa librairie-boutique et son restaurant Cadence au Musée



LES CHOCOLATIERS CATHARES

+33 4 68 27 04 04

ZA du Castellas 165 rue du Pech
Redon

<https://chocolatiers-cathares.com/>
5.4 km

MONTREDON-DES-CORBIÈRES



7

Visitez le musée du chocolat en spectacle sons et lumières et plongez dans le monde merveilleux du cacao ! Voyagez au temps des Mayas et des Aztèques. Contemplez notre plantation de cacaoyers. Vivez l'Épopée du cacao sur plus de 500 m² au travers de nos machines anciennes. L'histoire du chocolat n'aura plus de secrets pour vous ! Vous dégusterez nos grands crus de cacao ainsi que d'autres douceurs concoctées par notre Maître Chocolatier. En Bonus, vous traverserez le temps à bord du p'tit train à vapeur qui parcourait nos Corbières dans les années 1900! (spectacle en 4D son et lumières). Tous nos produits sont fabriqués Artisanalement, dans la plus pure des traditions, garantis sans conservateurs, sans huile de palme, sans arômes artificiels. Vous découvrirez toutes ces douceurs dans notre boutique ainsi que notre collection de charmantes boîtes souvenirs de notre Région.



LA MAISON DES ARTS

+33 4 68 42 81 76
8 rue des Remparts

<https://www.maisondesarts-bages.fr/>

5.9 km
BAGES



8

Niché au sommet du promontoire rocheux sur lequel s'édifie le village de Bages, cet ancien presbytère réhabilité à la fin des années 1980 en lieu d'exposition est devenu une galerie d'art municipale unique en son genre. Libre d'accès, elle est composée de cinq salles, d'un espace vidéo et d'une terrasse avec vue imprenable sur l'étang. Les rendez-vous programmés tout au long de l'année autour d'une grande diversité d'artistes et de pratiques offrent des espaces de rencontre et de réflexion privilégiés. Suivez les expositions sur le site web de la Maison des Arts : www.maisondesarts-bages.fr



ABBAYE DE FONTFROIDE

+33 4 68 45 11 08
Route départementale 613

<https://www.fontfroide.com>

9.8 km
NARBONNE



9

A 10 minutes de Narbonne, entrez au cœur d'un univers préservé et privé, un patrimoine classé qui conserve entre ses murs des richesses architecturales et la spiritualité des Hommes qui l'ont occupé, des moines cisterciens à Gustave Fayet, artiste et mécène, qui acquiert l'Abbaye en 1908. Sous son impulsion, Fontfroide devient un lieu de rencontres artistiques et d'effervescence créatrice. L'abbaye est empreinte en ses murs de riches témoignages de ces résidences à découvrir au cours d'une visite, un concert, une exposition... Jardins et Architecture se conjuguent à Fontfroide : intégrés à la visite de l'abbaye, la roseraie et les jardins classés "Jardin Remarquable" sont une invitation à une promenade bucolique. Complétez votre découverte par une balade dans le massif environnant et profitez de vues remarquables sur le patrimoine millénaire. Une halte gourmande s'impose au Restaurant de Fontfroide



LES TÊTES PLATES - ARTISANS BRASSEURS

+33 6 67 46 55 04

Forum Sud Avenue du Quatorze

<https://www.lestetesplates.net/>

1.4 km

NARBONNE



Création et Production de Bières Artisanales de Terroir à partir de matières premières issues de l'Agriculture Biologique (Mention Nature & Progrès) non collées, non filtrées, non pasteurisées, sans adjuvants, sans conservateurs et sans OGM.



LES CHOCOLATIERS CATHARES

+33 4 68 27 04 04

ZA du Castellas 165 Rue du Pech

Redon

<https://chocolatiers-cathares.com/>

5.4 km

MONTREDON-DES-CORBIÈRES



Fabrication artisanale de Chocolats pur Beurre de Cacao, de Gouttelines, de Caramels, de Nougats et de Bonbons cuits au chaudron, Nougatines et Biscuits variés. Sans colorants, sans conservateurs, sans huile de palme ni arômes artificiels. Profitez-en en famille lors des ateliers organisés régulièrement.



DOMAINE SARRAT DE GOUNDY

+33 4 68 45 30 68 +33 6 10 89 88

15

46 avenue de Narbonne

<http://www.sarratdegoundy.com>

6.3 km

ARMISSAN



Un domaine, plusieurs possibilités chez ces amateurs d'art (de vivre). Face au massif de la Clape, Olivier Calix vous propose de déguster ses vins dans un caveau/boutique très design. Découvrez sa table vigneronne, ouverte tout l'été, mettant à l'honneur des produits frais et locaux. Curiosité, la cuvée Mano à Mano élevée en jarres de terre cuite de 160L. * Visite commentée du chais et accueil de groupes sur rendez-vous, par le vigneron. Balade à pied ou en VTT dans les vignes avec vue panoramique sur la Clape. * Organisez vos réunions de travail ou événements privés, salle de 200 m² avec bar de dégustation ou en terrasse de 140 m² sous pergola.



CHÂTEAU CAPITOU

+33 4 48 22 07 24

Route de Gruissan

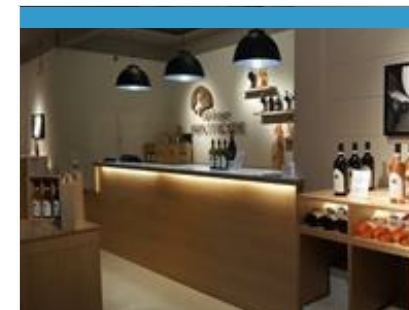
<https://bonfilswines.com/fr/domaines/1-4>

7.2 km

NARBONNE



Château Capitou est situé dans l'Aude, entre Narbonne et la Mer Méditerranée, au cœur du plus vaste site naturel classé du Languedoc, Natura 2000, et de l'appellation La Clape. Le château se dresse comme un point d'exclamation à l'extrémité de la presqu'île de La Clape. Ses 93 hectares de pinèdes et de garrigues - dont 62 hectares de vignes d'un seul tenant - font face à l'étang de Bages et la Méditerranée. Ici, la vue est imprenable. Le domaine est certifié HVE (Haute Valeur Environnemental) depuis 2019, et également labellisé Vignerons Indépendants. Rendez-vous dans le caveau de dégustation du Château Capitou pour y déceler la richesse de ses vins né de l'exceptionnel terroir de l'AOP La Clape. Vous y découvrirez également la remarquable mosaïque de terroirs proposés par la famille Bonfils, une plongée au cœur d'une dizaine d'appellations des vianobles du



LE CAVEAU DE FONTFROIDE - ABBAYE DE FONTFROIDE

+33 4 68 45 50 72

Route départementale 613

<https://www.fontfroide.com/caveau-degustation>

9.8 km

NARBONNE



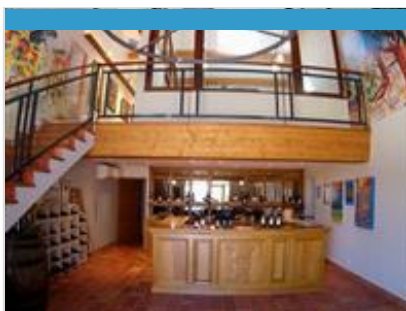
L'Abbaye de Fontfroide, nichée au cœur des Corbières, exploite des vignes depuis le XII^{ème} siècle. Au fil des siècles, les parcelles de vignes ont été façonnées par le travail des frères convers. Après le départ des derniers moines cisterciens, la famille propriétaire perpétue avec passion la tradition viticole. Toute l'équipe du Caveau et son responsable, sommelier de profession Philippe BADOUILLE, vous guideront dans l'ancienne cave à la découverte de notre gamme de vins produits, labellisés HVE3 et TERRA VITIS, pour vous révéler aujourd'hui la signature d'un Terroir où s'expriment "le Fruit, la Finesse et la Fraîcheur". Dégustations pour les particuliers libre (gratuites) ou privées (payantes). Plusieurs types de prestations oenotouristiques (2 à 6 personnes) alliant visite de l'Abbaye, dégustations, déjeuner Chèques & Bon cadeaux Dégustation groupes 20 à 50 personnes.

Mes recommandations (suite)

Les incontournables

Billetterie Côte du Midi

OFFICE DE TOURISME CÔTE DU MIDI
WWW.COTEDUMIDI.COM



CHÂTEAU CAMPLAZENS

+33 4 68 45 38 89

Domaine Camplazens

<https://camplazens.com>

10.6 km

ARMISSAN



6

Au sommet de La Clape, en altitude entre Narbonne et la mer Méditerranée, le Château Camplazens s'impose sur un terroir sauvage et préservé. Ici, la vigne pousse entre roche et garrigue, bercée par le soleil et sculptée par les vents marins. Plus qu'un simple vignoble, c'est un écosystème unique où la nature règne en maître. Créé en 1965, par la famille Egretier, le domaine Camplazens, s'est épanoui au cœur de La Clape depuis toujours. Cédé en 1998 à des investisseurs Néerlandais, le domaine est repris en l'an 2000 par la Famille Close. Susan et Peter, originaires du nord de l'Angleterre, ont toujours eu une passion pour la gastronomie et les vins Français. Après avoir élevé leur famille aux Etats-Unis, ils ont décidé de suivre leur rêve de posséder un vignoble et de relever le défi de produire des vins de qualité à Château Camplazens. Ils croient dans la différenciation par l'excellence ! Camplazens, c'est l'authenticité d'un



DOMAINE DES DEUX ANES

+33 4 68 41 67 79

Route de Saint Eugénie

<http://www.domainedes2anes.com>

11.3 km

PEYRIAC-DE-MER



7

Soucieuse de conserver une exploitation à échelle familiale, Magali la vigneronne et ses 2 employés, Mylène et José, travaillent de manière complémentaire entre vigne et cave. Le Domaine des 2 Ânes s'étend sur une soixantaine d'hectares, dont 20 en vigne, au beau milieu des garrigues et pinèdes. Dans les Corbières maritimes, entre mer et maquis méditerranéen du grand massif de Fondfroide, nos coteaux surplombent les étangs de Bages et la mer. Ici, s'épanouissent les cépages Carignan, Grenache Noir et Gris, Mourvèdre et Syrah.



CHÂTEAU LAQUIROU

+33 4 68 33 91 90

Route de Saint Pierre

<https://www.chateaulaquirou.com/fr/>

12.5 km

FLEURY



8

Situé au cœur du Massif de la Clape, Château Laquirou cultive 7 cépages sur 24 parcelles, soit 40 hectares de vignes en culture biologique contrôlée depuis 2011. Notre approche respectueuse de l'environnement joue un rôle déterminant dans la qualité des vins. Nos vins blancs révèlent toute la fraîcheur maritime tandis que les vins rouges renferment en eux le caractère des chaudes nuits d'été et des parfums de garrigue.



L'OULIBO

+33 4 68 41 88 84# +33 4 68 41 88 85

4 hameau de Cabezac

<https://www.loulibo.com>

17.1 km

BIZE-MINERVOIS



9

Depuis 1942, l'Oulibo vous propose de découvrir le monde de l'olive et de l'huile d'olive. Aujourd'hui labellisée par l'état «Entreprise du Patrimoine Vivant» pour son savoir-faire exceptionnel, l'Oulibo vous accueille 7 jours/7 dans sa boutique de producteurs. Goûtez les différentes huiles et olives de pays, notamment l'AOP Lucques du Languedoc, véritable diamant vert de notre région. La boutique c'est aussi plus de 4000 références des meilleurs produits du terroir made in Occitanie : miel, confitures, fromages, vins, cosmétiques, arts de la table ainsi que de nombreuses idées cadeaux. Venir à l'Oulibo c'est aussi suivre la visite guidée de « l'Odyssée de l'Olivier » (<https://www.loulibo.com/lodysee-de-lolivier/>), une visite unique pour découvrir le fascinant univers de la culture de l'olivier et le précieux savoir-faire du moulin sans oublier l'initiation à la dégustation des olives et des huiles.



LES VIGNERONS DE POUZOLS

+33 4 68 46 13 76

Route Départementale 5

<http://www.cave-pouzols.com>

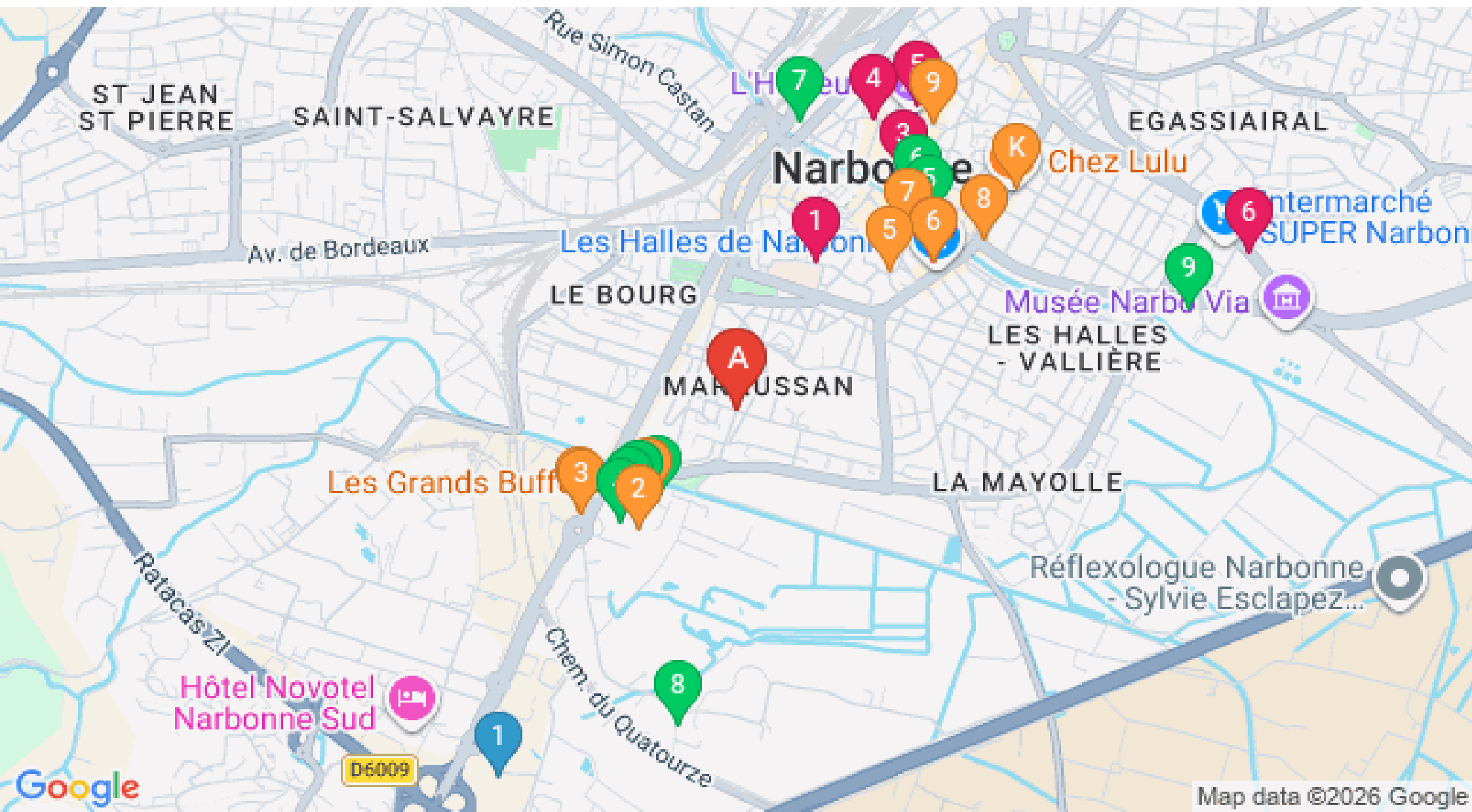
18.3 km

POUZOLS-MINERVOIS



K

Au cœur du Minervois, le long de la route qui relie Carcassonne à Béziers, les villages de Pouzols et Mailhac dominent un vaste amphithéâtre de vignes bordé de garrigues sauvages. Les 150 vigneronnes de la cave de Pouzols et Mailhac élèvent leurs vins d'appellation Minervois avec la passion de leur terroir et vous invitent sept jours sur sept dans leur magnifique espace de dégustation moderne et fonctionnel, découvrir des cuvées d'excellence régulièrement primées dans les grands concours internationaux.

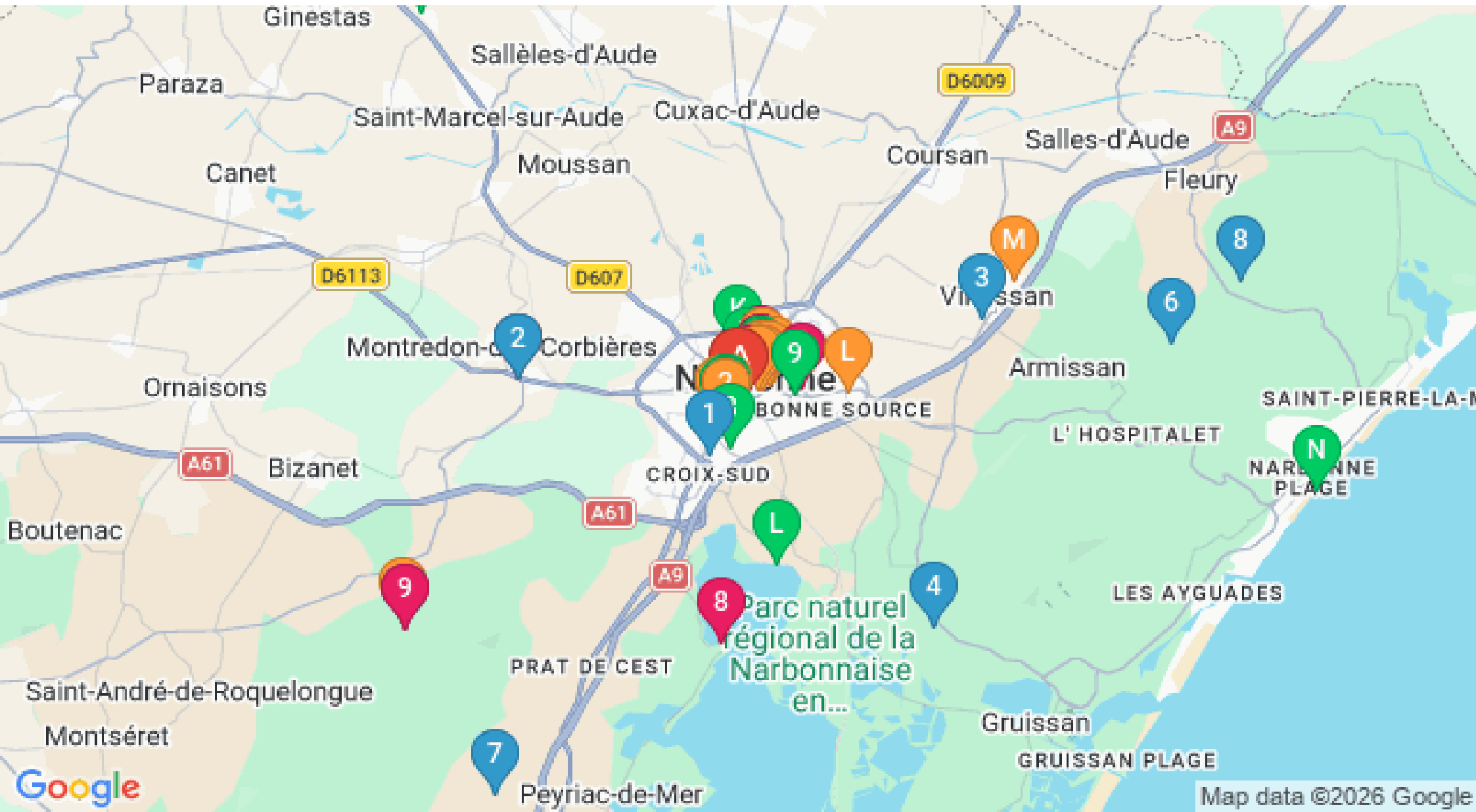


Mes recommandations (suite)

Les incontournables

Billetterie Côte du Midi

OFFICE DE TOURISME CÔTE DU MIDI
WWW.COTEDUMIDI.COM



: Restaurants : Activités et Loisirs : Nature : Culturel : Dégustations

Map data ©2026 Google